



El crecimiento exponencial de la población carcelaria brasileña y sus consecuencias sociales y económicas.

El crecimiento exponencial de la población carcelaria brasileña y sus consecuencias sociales y económicas.

1GOICOA DA COSTA, Gianni Leandro

Gianni-costa@susepe.rs.gov.br

Resumen

Brasil ha experimentado un crecimiento exponencial en su población carcelaria en las últimas décadas, situándose entre los países con mayor número absoluto de personas privadas de libertad en el mundo. Este artículo analiza los factores que han contribuido a la expansión del encarcelamiento en el país y examina sus principales consecuencias sociales, económicas y jurídicas. La investigación adopta una metodología cualitativa, de carácter bibliográfico y documental, basada en literatura especializada, datos oficiales e informes institucionales. Los resultados indican que las políticas penales punitivas, el uso excesivo de la prisión preventiva y la actual política antidrogas son elementos centrales de este fenómeno. Se concluye que el encarcelamiento masivo no ha producido una reducción significativa de la delincuencia, sino que ha intensificado las violaciones de los derechos humanos, fortalecido las organizaciones criminales y profundizado las desigualdades estructurales, lo que subraya la necesidad de reformas en el sistema penal brasileño.

Palabras clave: Encarcelamiento masivo; Sistema penitenciario; Política criminal; Derechos humanos; Seguridad pública.

Abstracto

En las últimas décadas, Brasil ha experimentado un crecimiento exponencial de su población carcelaria, situándose entre los países con mayor número de personas privadas de libertad a nivel mundial. Este artículo analiza los factores que contribuyeron a la expansión del encarcelamiento en el país y examina sus principales consecuencias sociales, económicas y jurídicas. Se adoptó una metodología cualitativa, bibliográfica y documental, basada en literatura especializada y datos institucionales oficiales. Los hallazgos indican que las políticas penales punitivas, el uso excesivo de la prisión preventiva y la política antidrogas vigente son elementos centrales de este fenómeno. Se concluye que el encarcelamiento masivo no ha reducido significativamente los índices de criminalidad; por el contrario, intensifica las violaciones de derechos humanos, fortalece las organizaciones criminales y exacerba las desigualdades estructurales, lo que subraya la necesidad de reformas en el sistema penal brasileño.

Palabras clave: Encarcelamiento masivo; Sistema penitenciario; Política criminal; Derechos humanos; Seguridad pública.

1. Introducción

El aumento de la población carcelaria brasileña constituye uno de los desafíos contemporáneos más importantes.

relevante en el contexto de la seguridad pública y los derechos humanos. En las últimas décadas, la

El encarcelamiento ha llegado a ocupar una posición central en la política criminal del país, lo que ha dado como resultado una

El número de personas privadas de libertad sigue aumentando.

Este fenómeno no puede explicarse únicamente por el aumento de la delincuencia, sino que debe ser...

entendido como resultado de decisiones legislativas, institucionales y políticas que favorecieron a la

Castigo a expensas de medidas preventivas y penas alternativas. En este contexto, el presente artículo

Este estudio busca analizar las causas del crecimiento exponencial de la población penitenciaria brasileña y sus... principales consecuencias, contribuyendo al debate académico sobre la crisis del sistema penal.

2 Metodología

La investigación adopta un enfoque cualitativo, con carácter bibliográfico y documental.

Se analizaron libros, artículos científicos, informes institucionales y datos oficiales sobre el sistema penitenciario.

Brasileño. El método adoptado permitió un análisis crítico de las políticas penales y sus impactos.

social, económico y legal.

3. Panorama histórico del crecimiento de la población penitenciaria brasileña

El aumento de la población carcelaria brasileña se intensificó a partir de la década de 1990, un período...

caracterizado por el endurecimiento de las políticas penales y la ampliación del uso de penas privativas de libertad.

libertad. En apenas unas décadas, el número de presos ha crecido desproporcionadamente al crecimiento

La población del país está creciendo. Este aumento se debe principalmente a la adopción del encarcelamiento como respuesta.

El patrón delictivo, la criminalización de conductas asociadas a la pobreza y el aumento del uso del encarcelamiento.

preventivo.

4. Políticas penales punitivas y endurecimiento de la respuesta del Estado.

Las políticas penales adoptadas en Brasil tienen un marcado carácter punitivo. La legislación

relacionado con la lucha contra las drogas desempeñó un papel central en este proceso, expandiéndose

aumenta significativamente el encarcelamiento, especialmente de personas en situaciones vulnerables.

social.

Además, la detención preventiva se ha convertido en una práctica recurrente, a menudo como

la anticipación de la sentencia, que contribuyó directamente al hacinamiento del sistema penitenciario y a la

Violación de garantías constitucionales fundamentales.

5. Perfil socioeconómico y selectividad del sistema penitenciario

Un análisis del perfil de la población carcelaria brasileña revela un patrón claro de enjuiciamiento selectivo.

La población es predominantemente joven, negra, pobre y con bajos niveles de educación, lo que resalta la relación directa entre encarcelamiento y desigualdad social.



El sistema penal afecta principalmente a los grupos históricamente marginados, mientras que

Los delitos cometidos por sectores socialmente privilegiados rara vez resultan en prisión, lo que refuerza desigualdades estructurales.

6. El hacinamiento y las condiciones degradantes en el sistema penitenciario.

El hacinamiento es una de las consecuencias más visibles del crecimiento demográfico exponencial.

prisión. Muchas unidades operan muy por encima de su capacidad, ofreciendo malas condiciones.

higiene, alimentación, salud y seguridad. Estas condiciones violan los derechos fundamentales.

garantizadas por la Constitución Federal y los tratados internacionales de derechos humanos, además de

para promover la violencia institucional y la propagación de enfermedades.

7 Consecuencias para la salud y la seguridad públicas

El hacinamiento en las cárceles favorece la propagación de enfermedades infecciosas, lo que

Esto constituye un grave problema de salud pública. Además, las deficiencias estructurales del sistema...

Esto contribuye a las rebeliones, los conflictos internos y las muertes, lo que pone de relieve la incapacidad del Estado para garantizar seguridad y dignidad.

8. El fortalecimiento de las facciones criminales

La ausencia del Estado en los centros penitenciarios ha propiciado el fortalecimiento de las facciones.

criminales, que comenzaron a ejercer control interno y a utilizar el sistema penitenciario como un espacio

Estratégico para el reclutamiento y la expansión de actividades ilícitas.

Esta es una realidad que afecta a todos los estados de la federación; actualmente, se ha demostrado que...

En todos los estados del país existen unidades y células de facciones criminales, y esto tiene un impacto muy significativo.

Dado el fuerte aumento de los índices de criminalidad en todas las regiones y la lucha contra el crimen organizado, es necesario...

Este debe ser el deber de todos, en los tres niveles de la federación, porque solo a través de la suma de...

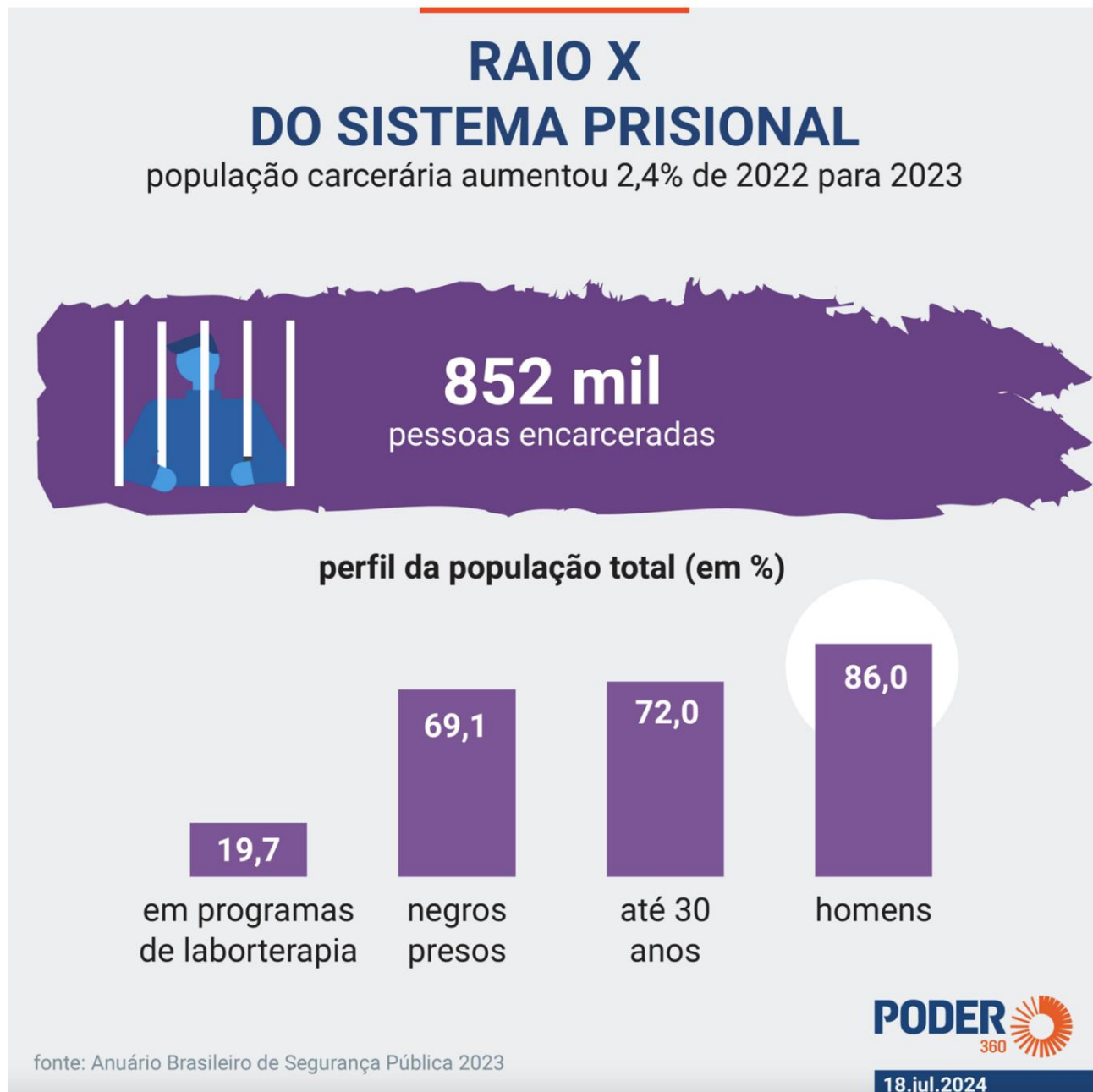
Con la fuerza suficiente, será posible combatir el crimen organizado, que ha demostrado estar infiltrado en todas partes.

Ante esta situación, es crucial que los segmentos sociales cuenten con un plan estratégico para combatir...

Si resulta eficaz y aporta resultados sólidos y prometedores, no hay ninguna posibilidad de victoria si no lo es.

Si se produce esta unión de esfuerzos, los municipios, los estados y el gobierno federal deben actuar conjuntamente para que...

para que pueda hacer frente a las facciones criminales en Brasil.



11. Detención preventiva, dilación judicial y violación de garantías fundamentales

El uso excesivo de la prisión preventiva, sumado a la lentitud del sistema judicial, mantiene a miles de personas encarceladas de personas privadas de su libertad durante largos períodos sin una sentencia firme, violando principios tales como la presunción de inocencia y el debido proceso legal.

12. Derechos Humanos y la Responsabilidad Internacional del Estado Brasileño

Las condiciones degradantes del sistema penitenciario brasileño constituyen violaciones sistemáticas de derechos humanos, exponiendo al Estado brasileño a la rendición de cuentas internacional ante las organizaciones protección de los derechos fundamentales.

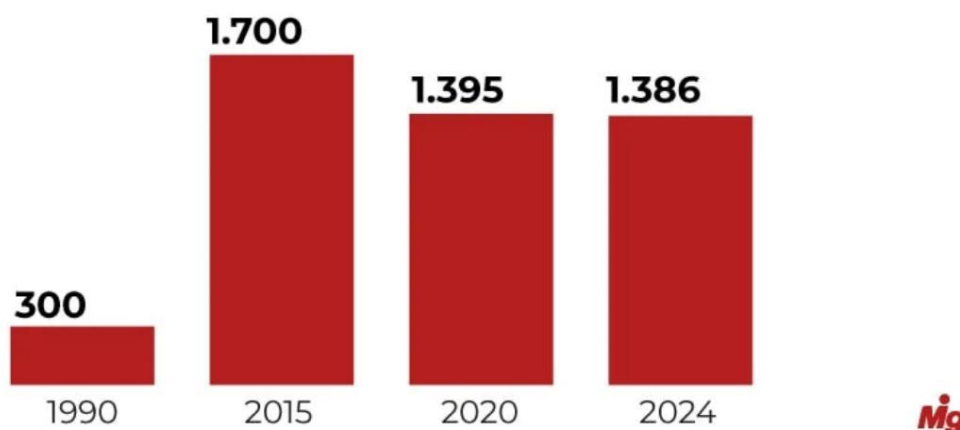


13 Impactos psicosociales del encarcelamiento

El encarcelamiento prolongado en condiciones precarias genera graves impactos psicológicos en...

Las personas privadas de su libertad, además de afectar profundamente a sus familias, perpetúan ciclos de exclusión social intergeneracional.

UNIDADES PRISIONAIS



14. Fracaso de la rehabilitación y reincidencia delictiva

El hacinamiento hace inviables las políticas de rehabilitación efectivas. La ausencia de programas

La formación educativa y profesional contribuye a las altas tasas de reincidencia delictiva.

poniendo de relieve la ineficiencia del encarcelamiento masivo.

15 Impactos Económicos del Sistema Penitenciario

El coste de mantener el sistema penitenciario es elevado y compromete recursos públicos que podrían utilizarse para otros fines. ser asignado a políticas sociales. La reincidencia perpetua genera gastos continuos, lo que hace que El encarcelamiento masivo es financieramente insostenible.

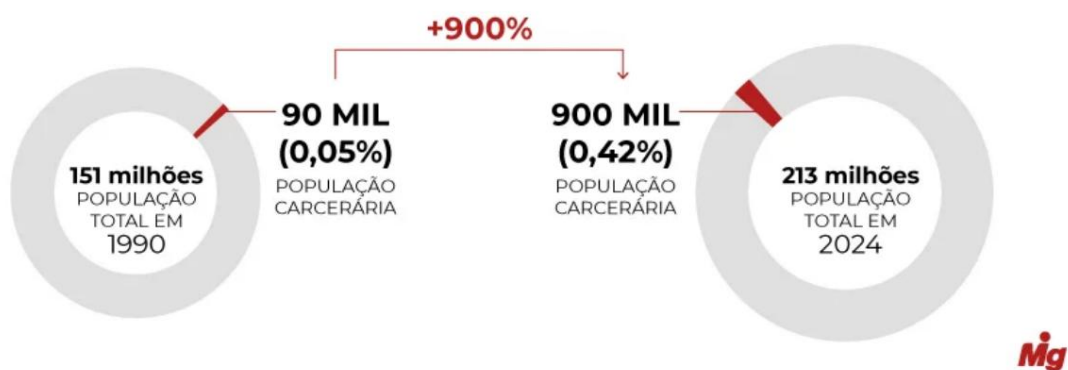
16. Encarcelamiento, democracia y ciudadanía

El encarcelamiento masivo debilita la democracia al excluir sistemáticamente a segmentos de la población. limitaciones específicas de la población en el pleno ejercicio de la ciudadanía, lo que amplifica los estigmas y las barreras para la reintegración. social.

17 Experiencias comparativas y alternativas al encarcelamiento

Las experiencias internacionales demuestran que reducir el encarcelamiento es posible a través de políticas penales más racionales, como la justicia restaurativa, la despenalización de la conducta y... Fortalecimiento de las políticas sociales.

POPULAÇÃO GERAL X POPULAÇÃO CARCERÁRIA NO BRASIL



Consideraciones finales

El crecimiento exponencial de la población carcelaria brasileña pone de manifiesto el fracaso del modelo penal. basado únicamente en el castigo. Sus consecuencias afectan la salud pública, la economía y... Democracia y derechos humanos.



Superar esta crisis requiere un cambio de paradigma, con políticas públicas integradas y respeto por... garantías constitucionales y la adopción de alternativas al encarcelamiento masivo, con el objetivo de construir de un sistema penal más justo, eficaz y humano.

Referencias

Brasil. Constitución desde República Federal de Brasil de 1988.

FOUCAULT, Michel. Disciplinar y Castigar. Petrópolis: Voces.

WACQUANT, Loïc. Las prisiones de la miseria. Río de Janeiro: Zahar.

Foro Brasileño de Seguridad Pública. Anuario Brasileño de Seguridad Pública.

<https://sindsistema.org.br/explosao-da-populacao-carceraria-coincide-com-avanco-de-empresas-privado-en-el-sistema-penitenciario/>

[https://www.poder360.com.br/seguranca-publica/brasil-tem-852-mil-presos-maioria-homens-jóvenes negros/](https://www.poder360.com.br/seguranca-publica/brasil-tem-852-mil-presos-maioria-homens-jovenes-negros/)

[https://www.migalhas.com.br/quentes/423567/ressocializacao-ainda-e-um-desafio-no-sistema-prisión brasileña](https://www.migalhas.com.br/quentes/423567/ressocializacao-ainda-e-um-desafio-no-sistema-prision-brasileña)